

# manómetros para homogeneizadores DN 100



Autorización N.º. 1599



PED 2014/68/UE



ATEX 2014/34/UE



EC 1935/2004

Estos instrumentos han sido realizados para su utilización en homogeneizadores y contruidos según la norma n° 74-06 de la asociación 3-A (Sanitary Standards Symbol Administrative Council). La construcción libre de imperfecciones y la calidad de acabados garantizan la máxima higiene. La conexión a proceso esta constituida por un separador de fluido especial a membrana, parte integrante del manómetro. Para reducir los efectos debidos a condiciones particularmente gravosas como vibraciones y pulsaciones, la caja del instrumento puede ser llenada con líquido amortizante. Estos instrumentos requieren una limpieza manual (COP).

## 1.OM.2 - Modelo rellenable de líquido amortizante

**Normativa de referencia:** 74-06 SSI; EN837-1.

**Código de seguridad:** S1 según EN 837-2.

**Escala:** de 0...160 bar a 0...1600 bar; de 0...2000 psi a 0...15000 psi (u otras unidades de medidas equivalentes).

**Clase de precisión:** clase 1,6 según EN 837-1.

**Temperatura ambiente:** -25...+65° C.

**Temperatura del fluido de proceso:** -20...+120° C.

Max 150 °C durante 1 hora para las operaciones de esterilización (S.I.P)<sup>1</sup>.

**Presión de trabajo:** max 75% del valor fondo escala.

**Sobrepresión:** no aplicable.

**Líquido de relleno en el separador:** aceite para uso alimentario (FDA).

**Grado de protección:** IP67 según EN 60529/IEC 529.

**Conexión al proceso:** en AISI 316L, con acabado Ra ≤0,8 µm (también en la soldadura).

**Membrana:** en acero inox AISI 316L.

**Soldadura:** AISI 316L TIG.

**Brida y tuerca de conexión:** en acero inox AISI 316.

**Caja:** en acero inox.

**Aro de cierre:** a bayoneta, en acero inox.

**Muelle tubular:** de espiral en AISI 316L.

**Visor:** en plástico.

**Mecanismo:** en acero inox.

**Esfera:** en aluminio fondo blanco con graduación y numeración en negro.

**Aguja indicadora:** en aluminio, de color negro.

## 1.OM.3 - Modelo relleno de líquido amortizante

**Líquido amortizante de la caja:** glicerina 99,5% (USP, E.P. y F.U.) para uso alimentario.

**Temperatura ambiente:** +15...+65° C.

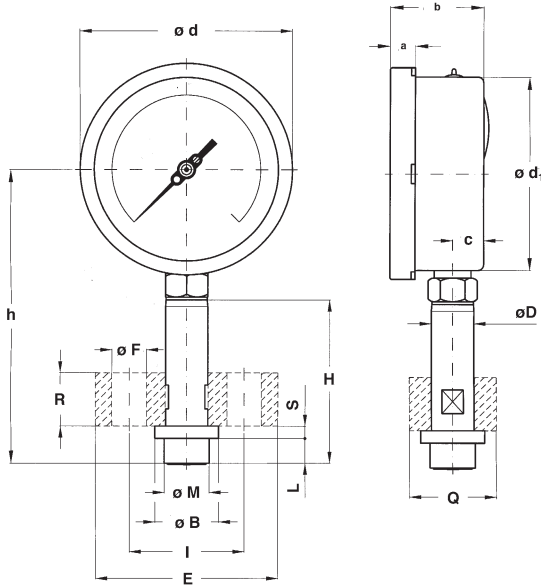
**Resto de características:** como el modelo rellenable.

1) S.I.P. = Esterilizado en Planta

ESCALAS	bar	bar ext. psi int.
0...160	◆	◆
0...250	◆	◆
0...400	◆	◆
0...600	◆	◆
0...1000	◆	◆
0...1600 (1)	◆	◆

ESCALAS	psi
0...2000	◆
0...3000	◆
0...4000	◆
0...5000	◆
0...6000	◆
0...10000	◆
0...15000	◆

(1) disponible solo con algunos tipos de conexión al proceso

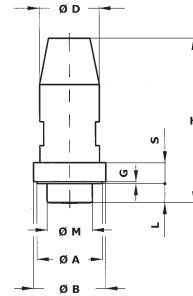


A - RADIAL

335 - SA 335  
(con brida)

a	b	c	d	d <sub>1</sub>	h
13	48,5	16	110,6	101	154,5

167 - SA 167



Conexión con diseño del Cliente,  
disponible bajo demanda.

Diseño	Ø D	Ø M	Ø A	Ø B	H	S	G	L	E	Ø F	I	R	Q	Peso
SA 335	22	23,5		33,3	86	8,5		13	95	18	60	28	45	1,82 kg
SA 167	31	23,5	34	37,5	86	11	1	10						1,29 kg

dimensiones : mm

OPCIONES

Modelos	Rellenable	Lleno
S35 - Conexión al dis. SA 335, sin brida	◆	◆
2D0 - Ejecución Atex II 2GD c	Para detalles constructivos ver la hoja del catálogo relativo a la ejecución ATEX.	
T32 - Visor de seguridad	◆	◆
TPC - Visor en plástico	◆	◆

(1) La precision está garantizada en la zona no perturbada.

SECUENCIA PARA ENCARGAR

Sección / Modelo / Caja / Montaje / Diámetro / Versión Especial /Escala / Conexión al Proceso / Opciones

1 OM 2 A E 167 S35 3 335 2D1...TPC

